



Pumpen
und
Zubehör

Inhaltsverzeichnis

1. BEYER-Spielplatzpumpen zum Anschluss an das Frischwassernetz

1. Handradpumpe Typ A
2. Handradpumpe Typ E
3. Sprudelsäule
4. AUTOMATIK
5. DENNIS
6. OPTIMA
7. FLORIAN

2. BEYER-Spielplatzpumpen mit Hygienespülung

1. Handradpumpe Typ A AS
2. Handradpumpe Typ A AS-extern
3. Handradpumpe Typ E AS-extern
4. AUTOMATIK AS
5. AUTOMATIK AS-extern
6. DENNIS AS-extern
7. OPTIMA AS
8. OPTIMA AS-extern
9. FLORIAN AS-extern

3. BEYER-Spielplatzpumpen für Behälter, Brunnen und Zisterne

1. SD-75 Standard
2. MARIE

4. BEYER-Pumpen für Behälter, Zisterne und Brunnen bis max. 7 m

1. BEYER 153 + 153 S
2. BEYER 151 + 151 S
3. BEYER 82 + 82 S
4. BEYER 152 + 152 S
5. BEYER G250 P
6. BEYER H52 P
7. Ideal-Pumpe BEYER 112
8. Ideal-Pumpe BEYER 131 + 132
9. Schwedenpumpe BEYER 123

5. BEYER-Tiefbrunnenständer bis max. 25 m

1. BEYER G250
2. BEYER H52

6. BEYER-Zubehör Tiefbrunnenständer

1. Arbeitszylinder
2. Flanschenzylinder

7. Schwengelpumpen Handelsware

1. NP-75 + NP-75 S
2. NP-90
3. kleine Oldtimer-Pumpe
4. große Oldtimer-Pumpe
5. Typ Lübeck

HANDRADPUMPE Typ A

Direktanschluss-Pumpe
für Matschanlagen

Eigene Herstellung

Unsere HANDRADPUMPE Typ A wird an das Wassernetz angeschlossen und durch Drehen des Handrades wird Wasser freigegeben. Der Wasserfluss stoppt automatisch bei Nichtbenutzung.

Der Pumpenkopf ist allseitig drehbar, sodass die Position des Handrades frei wählbar ist. Erhältlich ist der Kopf in den Farben ROT, GELB und GRÜN.

Alle Bauteile, die mit Wasser in Berührung kommen, sind aus Edelstahl. Kein stehendes Wasser im Pumpenkörper!



Technische Daten:

Material Pumpenkörper: Grauguss – innen Edelstahl
 Material Pumpenkopf: Aluminium - eloxiert
 Fördermenge: ca. 0,5 l/Doppelumdrehung
 Anschluss: ¾" IG
 Höhe: ca. 78 cm
 Gewicht: 23 kg
 Verkaufslackierung: RAL 9005 – tiefschwarz
 andere RAL-Farben gegen Aufpreis erhältlich

Montagehinweise:

Die Pumpe sollte **unbedingt** mit unserer Anschlussgarnitur, Artikel-Nr.: 86497, installiert werden

Artikel Nr.	Bezeichnung
86900r	HANDRADPUMPE Typ A Pumpenkopf: rot
86900g	HANDRADPUMPE Typ A Pumpenkopf: gelb
86900gr	HANDRADPUMPE Typ A Pumpenkopf: grün
Zubehör	
86497	Anschlussgarnitur zur Handradpumpe
88202s	Pumpenständer-schwarz Höhe: 70 cm
88203s	Pumpenständer-schwarz Höhe: 60 cm
88204s	Pumpenständer-schwarz Höhe: 40 cm
86478	Schild „Kein Trinkwasser“
86473	Winterabdeckung für Pumpenständer
86501	Set Befestigungsbolzen für Pumpenständer auf Betonfundament

HANDRADPUMPE Typ E

Direktanschluss-Pumpe
für Matschanlagen

Eigene Herstellung

Unsere HANDRADPUMPE Typ E wird an das Wassernetz angeschlossen und durch Drehen des Handrades wird Wasser freigegeben. Der Wasserfluss stoppt automatisch bei Nichtbenutzung.

Der Pumpenkopf ist allseitig drehbar, sodass die Position des Handrades frei wählbar ist. Erhältlich ist der Kopf in diversen Farben.

Alle Bauteile, die mit Wasser in Berührung kommen, sind aus Edelstahl. Kein stehendes Wasser im Pumpenkörper!

Technische Daten:

Material Pumpenkörper:	Edelstahl
Material Pumpenkopf:	Aluminium - eloxiert
Fördermenge:	ca. 0,5 l/Doppelumdrehung
Anschluss:	¾" IG
Höhe:	ca. 92 cm
Gewicht:	25 kg

Montagehinweise:

Die Pumpe sollte **unbedingt** mit unserer Anschlussgarnitur, Artikel-Nr.: 86497, installiert werden

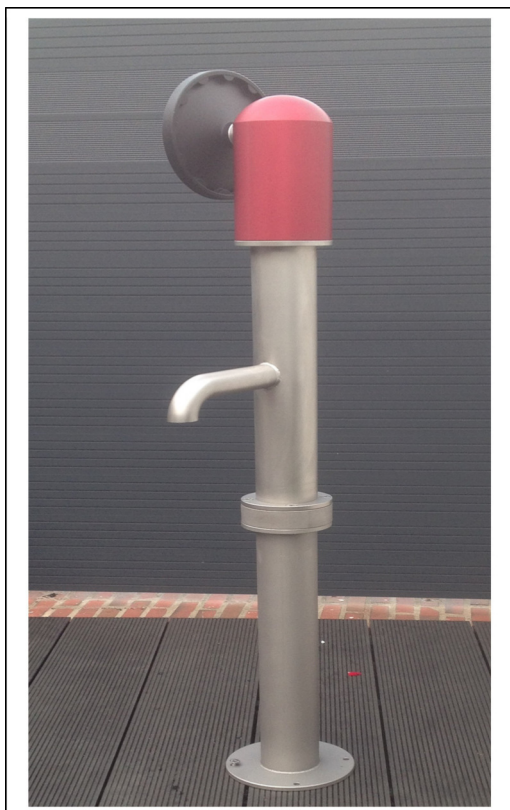


Abbildung mit Pumpenständer

Artikel Nr.	Bezeichnung
86950r	HANDRADPUMPE Typ E Pumpenkopf: rot
86950g	HANDRADPUMPE Typ E Pumpenkopf: gelb
86950gr	HANDRADPUMPE Typ E Pumpenkopf: grün
Zubehör	
86497	Anschlussgarnitur zur Handradpumpe
86705	Pumpenständer Höhe: 70 cm
86700	Pumpenständer Höhe: 60 cm
86710	Pumpenständer Höhe: 40 cm
86478	Schild „Kein Trinkwasser“
86473	Winterabdeckung für Pumpenständer
86501	Set Befestigungsbolzen für Pumpenständer auf Betonfundament

Edelstahlsprudelsäule

Direktanschluss-Pumpe
für Matschanlagen

Eigene Herstellung

Moderne Pumpe mit einfacher Bedienung.

Das Wasser fließt aus dem Auslauf, solange der Druckknopf gedrückt wird.

Kann direkt an die Wasserleitung angeschlossen werden.

Keine Druckreduzierung notwendig!

Technische Daten:

Material: Edelstahl

Zylinder-Ø: 90 mm

Anschluss: ½" AG

Höhe: 40, 60, 80 oder 100 cm

Artikelnr.	Bezeichnung
86300	Sprudelsäule Höhe: 40 cm
86301	Sprudelsäule Höhe: 60 cm
86302	Sprudelsäule Höhe: 80 cm
86303	Sprudelsäule Höhe: 100 cm

andere Höhen auf Anfrage



AUTOMATIK

Direktanschluss-Pumpe für Matschanlagen

Eigene Herstellung

Unsere **AUTOMATIK** ist eine TÜV-geprüfte Handschwengelpumpe für Matschanlagen, die an das Wassernetz angeschlossen wird und durch eine Pumpbewegung des Schwengels Wasser frei gibt. Ist der Schwengel wieder in seiner Ruhestellung, dann schließt ein Ventil – betätigt durch einen Gasdruckstoßdämpfer – und stoppt den Wasserfluss. Auch beim Anheben des Schwengels bleibt das Ventil geschlossen. Nur die Abwärtsbewegung öffnet das Ventil. Dadurch wird ein Vorgang ähnlich der Funktion früherer Handschwengelpumpen an oberflächennahen Brunnen simuliert.

Bei dem ausfließendem Wasser handelt es sich nicht um Trinkwasser, dieses sollte auch gekennzeichnet werden, z.B. durch ein „kein Trinkwasser“-Schild.

Technische Daten:

Material: Grauguss – innen emailliert
 Fördermenge/Hub: ca. 0,5 l
 Anschluss: ¾" IG
 Höhe: ca. 77 cm
 Gewicht: 25 kg
 Verkaufslackierung: RAL 6005 – moosgrün
 andere RAL-Farben gegen Aufpreis erhältlich

Montagehinweise:

Die Automatik-Pumpe sollte **unbedingt** mit unserer empfohlenen Anschlussgarnitur, Artikel-Nr.: 86499, installiert werden!



Artikelnr.	Bezeichnung
86460	Pumpe AUTOMATIK
<u>Zubehör</u>	
86499	Anschlussgarnitur zur AUTOMATIK
88202	Pumpenständer, Höhe: 70 cm
88203	Pumpenständer, Höhe: 60 cm
88204	Pumpenständer, Höhe: 40 cm
86478	Schild „Kein Trinkwasser“
86473	Winterabdeckung für Pumpenständer
86479	Option „abschließbar“
86501	Set Befestigungsbolzen für Pumpenständer auf Betonfundament

DENNIS

Direktanschluss-Pumpe für Matschanlagen

Eigene Herstellung

Die Spielplatzpumpe **Dennis** ist eine TÜV-geprüfte Handschwengelpumpe für Matschanlagen, die an das Wassernetz angeschlossen wird und durch eine Pumpbewegung des Schwengels Wasser frei gibt. Ist der Schwengel wieder in Ruhestellung, das schließt ein Ventil – betätigt durch einen Gasdruckstoßdämpfer – und stoppt den Wasserfluss. Auch beim Anheben des Schwengels bleibt das Ventil geschlossen. Nur die Abwärtsbewegung öffnet das Ventil. Dadurch wird ein Vorgang ähnlich der Funktion früherer Handschwengelpumpen an oberflächennahen Brunnen simuliert.

Bei dem ausfließendem Wasser handelt es sich nicht um Trinkwasser, dieses sollte auch gekennzeichnet werden, z.B. durch ein „kein Trinkwasser“-Schild.

Technische Daten:

Material:	Edelstahl – glasperlgestahlt
Fördermenge/Hub:	ca. 0,5 l
Anschluss:	3/4" IG
Höhe der Pumpe:	ca. 88 cm
Gewicht der Pumpe:	22,5 kg

Montagehinweis:

Die Pumpe sollte **unbedingt** mit unserer empfohlenen Anschlussgarnitur, Artikel-Nr.: 86499, installiert werden!



Artikelnr.	Bezeichnung
86660	Pumpe DENNIS
Zubehör	
86499	Anschlussgarnitur zur AUTOMATIK/DENNIS
86705	Pumpenständer, Höhe: 70 cm
86700	Pumpenständer, Höhe: 60 cm
86710	Pumpenständer, Höhe: 40 cm
86478	Schild „Kein Trinkwasser“
86473	Winterabdeckung für Pumpenständer
86501	Set Befestigungsbolzen für Pumpenständer auf Betonfundament

OPTIMA

Direktanschluss-Pumpe mit
Druckfeder - für Matschanlagen

Eigene Herstellung

Unsere OPTIMA ist eine TÜV-geprüfte Handschwengelpumpe, die an das Wassernetz angeschlossen wird und durch Anheben des Pumpenschwengels Wasser freigibt. Die langsame Abwärtsbewegung des Schwengels erfolgt automatisch, dadurch wird das Ventil (Druckfeder) geschlossen und der Wasserfluss unterbrochen. Erst durch erneutes Anheben des Pumpenschwengels wird das Ventil wieder geöffnet und das Wasser kann fließen (Dauerfluss, solange der Pumpenschwengel oben gehalten wird). Erst beim Loslassen und automatischer Abwärtsbewegung oder Abwärts-Pumpbewegung wird das Ventil geschlossen und der Wasserfluss unterbrochen. Bei dem ausfließenden Wasser handelt es sich nicht um Trinkwasser, dieses sollte auch gekennzeichnet werden, z.B. durch ein „kein Trinkwasser“-Schild.

Technische Daten:

Material: Grauguss – innen emailliert
Anschluss: ¾" IG
Höhe: ca. 77 cm
Gewicht: 25 kg
Verkaufslackierung: RAL 6005 – moosgrün
andere RAL-Farben gegen Aufpreis erhältlich

Montagehinweise:

Die OPTIMA-Pumpe sollte **unbedingt** mit unserer empfohlenen Anschlussgarnitur, Artikel-Nr.: 86498, installiert werden!



Artikelnr.	Bezeichnung
86455	Pumpe OPTIMA
Zubehör	
86498	Anschlussgarnitur zur OPTIMA
88202	Pumpenständer, Höhe: 70 cm
88203	Pumpenständer, Höhe: 60 cm
88204	Pumpenständer, Höhe: 40 cm
86478	Schild „Kein Trinkwasser“
86473	Winterabdeckung für Pumpenständer
86479	Option „abschließbar“
86501	Set Befestigungsbolzen für Pumpenständer auf Betonfundament

FLORIAN

Direktanschluss-Pumpe für Matschanlagen

Eigene Herstellung

Unsere FLORIAN ist eine TÜV-geprüfte Spielplatzpumpe, die an das Wassernetz angeschlossen wird und durch Anheben des Pumpenschwengels Wasser freigibt. Die langsame Abwärtsbewegung des Schwengels erfolgt automatisch, dadurch wird das Ventil (Druckfeder) geschlossen und der Wasserfluss unterbrochen. Durch erneutes Anheben des Pumpenschwengels wird das Ventil wieder geöffnet und das Wasser kann fließen (Dauerfluss, solange der Pumpenschwengel oben gehalten wird). Erst beim Loslassen und automatischer Abwärtsbewegung oder Abwärts-Pumpbewegung wird das Ventil geschlossen und der Wasserfluss unterbrochen. Bei dem ausfließendem Wasser handelt es sich nicht um Trinkwasser, dieses sollte auch gekennzeichnet werden, z.B. durch ein „kein Trinkwasser“-Schild.

Technische Daten:

Material:	Edelstahl – glasperlgestahl
Anschluss:	3/4" IG
Höhe der Pumpe:	ca. 88 cm
Gewicht der Pumpe:	22,5 kg

Montagehinweis:

Die Pumpe sollte **unbedingt** mit unserer empfohlenen Anschlussgarnitur, Artikel-Nr.: 86498, installiert werden!

Artikelnr.	Bezeichnung
86655	Pumpe FLORIAN
<u>Zubehör</u>	
86498	Anschlussgarnitur zur OPTIMA/FLORIAN
86705	Pumpenständer, Höhe: 70 cm
86700	Pumpenständer, Höhe: 60 cm
86710	Pumpenständer, Höhe: 40 cm
86478	Schild „Kein Trinkwasser“
86473	Winterabdeckung für Pumpenständer
86501	Set Befestigungsbolzen für Pumpenständer auf Betonfundament



HANDRADPUMPE Typ A AS

Direktanschluss-Pumpe
für Matschanlagen
mit Selbstentleerung und Hygienespülung

Eigene Herstellung

Unsere HANDRADPUMPE Typ A AS mit Hygienespülung und Selbstentleerung bei Nichtnutzung wird an das Wassernetz angeschlossen. Durch Drehen des Handrades wird Wasser freigegeben. Der Wasserfluss stoppt automatisch bei Nichtbenutzung. Der Pumpenkopf ist allseitig drehbar, sodass die Position des Handrades frei wählbar ist. Erhältlich ist der Kopf in den Farben ROT, GELB und GRÜN.

Alle Bauteile, die mit Wasser in Berührung kommen, sind aus Edelstahl.

- Spülzeit und –intervalle nach eigenem Bedarf einstellbar
- batteriebetrieben – keine zusätzliche Stromversorgung nötig!
- selbstständige Entleerung der Pumpe während der Ruhephasen
- kein „stehendes Wasser“!
- in drei kindgerechten Höhen lieferbar

Die Bedieneinheit zur Spülung ist im Pumpenständer montiert.

Technische Daten:

Material Pumpenkörper: Grauguss – innen Edelstahl
 Material Pumpenkopf: Aluminium - eloxiert
 Fördermenge: ca. 0,5 l/Doppelumdrehung
 Anschluss: ¾“ IG
 Gesamthöhe: 118, 138 oder 148 cm
 Verkaufslackierung: RAL 9005 – tiefschwarz
 andere RAL-Farben gegen Aufpreis erhältlich



Lieferumfang:

Pumpe, Bedieneinheit im Pumpenständer,
Anschlussgarnitur mit Schnellkupplung und Druckminderer

HANDRADPUMPE Typ A-AS Pumpenkopf: rot	HANDRADPUMPE Typ A- AS Pumpenkopf: gelb	HANDRADPUMPE Typ A- AS Pumpenkopf: grün
Höhe: 118 cm Art.-Nr.: 86900AS40r	Höhe: 118 cm Art.-Nr.: 86900AS40g	Höhe: 118 cm Art.-Nr.: 86900AS40gr
Höhe: 138 cm Art.-Nr.: 86900AS60r	Höhe: 138 cm Art.-Nr.: 86900AS60g	Höhe: 138 cm Art.-Nr.: 86900AS60gr
Höhe: 148 cm Art.-Nr.: 86900AS70r	Höhe: 148 cm Art.-Nr.: 86900AS70g	Höhe: 148 cm Art.-Nr.: 86900AS70gr

Zubehör:

Schild „Kein Trinkwasser“ Art.-Nr.: 86478
Set Befestigungsbolzen auf Betonfundament Art.-Nr.: 86501

HANDRADPUMPE Typ A AS-extern

Direktanschluss-Pumpe
für Matschanlagen
mit Selbstentleerung und Hygienespülung

Eigene Herstellung

Unsere HANDRADPUMPE Typ AS - extern **mit Hygienespülung und Selbstentleerung bei Nichtnutzung** wird an das Wassernetz angeschlossen. Durch Drehen des Handrades wird Wasser freigegeben. Der Wasserfluss stoppt automatisch bei Nichtbenutzung.

Der Pumpenkopf ist allseitig drehbar, sodass die Position des Handrades frei wählbar ist. Erhältlich ist der Kopf in den Farben ROT, GELB und GRÜN.

Alle Bauteile, die mit Wasser in Berührung kommen, sind aus Edelstahl.

- Spülzeit und –intervalle nach eigenem Bedarf einstellbar
- batteriebetrieben – keine zusätzliche Stromversorgung nötig!
- selbstständige Entleerung der Pumpe während der Ruhephasen
- kein „stehendes Wasser“!
- in drei kindgerechten Höhen lieferbar

Die Bedieneinheit zur Spülung wird in einem externen Schacht, maximal 5 m von der Pumpe entfernt, montiert.

Technische Daten:

Material Pumpenkörper: Grauguss – innen Edelstahl
 Material Pumpenkopf: Aluminium - eloxiert
 Fördermenge: ca. 0,5 l/Doppelumdrehung
 Anschluss: ¾" IG
 Gesamthöhe: 118, 138 oder 148 cm
 Verkaufslackierung: RAL 9005 – tiefschwarz
 andere RAL-Farben gegen Aufpreis erhältlich



Lieferumfang:

Pumpe, Pumpenständer, Bedieneinheit, incl. Druckminderer, 5 m-Schlauchpaket

HANDRADPUMPE Typ AS Pumpenkopf: rot	HANDRADPUMPE Typ AS Pumpenkopf: gelb	HANDRADPUMPE Typ AS Pumpenkopf: grün
Höhe: 118 cm Art.-Nr.: 86900AS40r-ex	Höhe: 118 cm Art.-Nr.: 86900AS40g-ex	Höhe: 118 cm Art.-Nr.: 86900AS40gr-ex
Höhe: 138 cm Art.-Nr.: 86900AS60r-ex	Höhe: 138 cm Art.-Nr.: 86900AS60g-ex	Höhe: 138 cm Art.-Nr.: 86900AS60gr-ex
Höhe: 148 cm Art.-Nr.: 86900AS70r-ex	Höhe: 148 cm Art.-Nr.: 86900AS70g-ex	Höhe: 148 cm Art.-Nr.: 86900AS70gr-ex

Zubehör:

Schild „Kein Trinkwasser“

Art.-Nr.: 86478

Set Befestigungsbolzen auf Betonfundament

Art.-Nr.: 86501

Handradpumpe Typ E AS-extern

Direktanschluss-Pumpe für Matschanlagen
mit Selbstentleerung und Hygienespülung

Eigene Herstellung

Unsere **Handradpumpe Typ E AS-extern** ist eine Pumpe für Matschanlagen
mit Hygienespülung und Selbstentleerung bei Nichtnutzung.

Sie wird an das Wassernetz angeschlossen und gibt durch Drehen des
Handrades Wasser frei.

- Spülzeit und –intervalle nach eigenem Bedarf einstellbar
- batteriebetrieben – keine zusätzliche Stromversorgung nötig!
- Bedieneinheit kann in einem Schacht montiert werden
- selbstständige Entleerung der Pumpe während der Ruhephasen
- kein „stehendes Wasser“!
- in drei kindgerechten Höhen lieferbar

Technische Daten:

Material Pumpe: Edelstahl
 Material Pumpenkopf: Aluminium-eloxiert
 Material Pumpenständer: Edelstahl
 Anschluss: $\frac{3}{4}$ "
 Gesamthöhe: ca.130, 150 und 160 cm

Lieferumfang:

Pumpe, Bedieneinheit incl. Druckminderer,
Pumpenständer, 5 m-Schlauchpaket

HANDRADPUMPE Typ E AS-extern Pumpenkopf: rot	HANDRADPUMPE Typ E AS-extern Pumpenkopf: gelb
Höhe: 130 cm Art.-Nr.: 86950AS40r-ex	Höhe: 130 cm Art.-Nr.: 86950AS40g-ex
Höhe: 150 cm Art.-Nr.: 86950AS60r-ex	Höhe: 150 cm Art.-Nr.: 86950AS60g-ex
Höhe: 160 cm Art.-Nr.: 86950AS70r-ex	Höhe: 160 cm Art.-Nr.: 86950AS70g-ex
HANDRADPUMPE Typ E AS-extern Pumpenkopf: grün	Zubehör:
Höhe: 130 cm Art.-Nr.: 86950AS40gr-ex	Schild „Kein Trinkwasser“ Art.-Nr.: 86478
Höhe: 150 cm Art.-Nr.: 86950AS60gr-ex	Set Befestigungsbolzen auf Betonfundament Art.-Nr.: 86501
Höhe: 160 cm Art.-Nr.: 86950AS70gr-ex	



Automatik AS

Direktanschluss-Pumpe für Matschanlagen
mit Selbstentleerung und Hygienespülung

Eigene Herstellung

Unsere **AUTOMATIK AS** ist eine Handschwengelpumpe für Matschanlagen
mit Hygienespülung und Selbstentleerung bei Nichtnutzung.

Sie wird an das Wassernetz angeschlossen und gibt durch eine Pumpbewegung des Schwengels Wasser frei. Die Bedieneinheit zur Spülung ist im Pumpenständer montiert.

- Spülzeit und –intervalle nach eigenem Bedarf einstellbar
- batteriebetrieben – keine zusätzliche Stromversorgung nötig!
- selbstständige Entleerung der Pumpe während der Ruhephasen
- kein „stehendes Wasser“!
- in drei kindgerechten Höhen lieferbar

Technische Daten:

Material Pumpe: Grauguss – innen emailliert
 Material Pumpenständer: Stahl, lackiert
 Fördermenge: ca. 0,5 l/Hub
 Anschluss: $\frac{3}{4}$ "
 Gesamthöhe: 146, 136 oder 116 cm
 Verkaufslackierung: RAL 6005 – moosgrün
 andere RAL-Farben gegen Aufpreis erhältlich

Lieferumfang:

Pumpe, Bedieneinheit im Pumpenständer,
Anschlussgarnitur mit Schnellkupplung und Druckminderer



Artikelnr.	Bezeichnung
86460AS-40	Pumpe AUTOMATIK AS Gesamthöhe: 116 cm
86460AS-60	Pumpe AUTOMATIK AS Gesamthöhe: 136 cm
86460AS-70	Pumpe AUTOMATIK AS Gesamthöhe: 146 cm

Zubehör:

86478	Schild „Kein Trinkwasser“
86501	Set Befestigungsbolzen auf Betonfundament
86479	Option „abschließbar“

Automatik AS-extern

Direktanschluss-Pumpe für Matschanlagen
mit Selbstentleerung und Hygienespülung

Eigene Herstellung

Unsere **AUTOMATIK AS-extern** ist eine Handschwengelpumpe für Matschanlagen
mit **Hygienespülung und Selbstentleerung bei Nichtnutzung**.

Sie wird an das Wassernetz angeschlossen und gibt durch eine Pumpbewegung des Schwengels Wasser frei.

- Spülzeit und –intervalle nach eigenem Bedarf einstellbar
- batteriebetrieben – keine zusätzliche Stromversorgung nötig!
- Bedieneinheit kann in einem Schacht montiert werden
- selbstständige Entleerung der Pumpe während der Ruhephasen
- kein „stehendes Wasser“!
- in drei kindgerechten Höhen lieferbar

Technische Daten:

Material Pumpe: Grauguss – innen emailliert
Material Pumpenständer: Stahl, lackiert
Fördermenge: ca. 0,5 l/Hub
Anschluss: $\frac{3}{4}$ "
Gesamthöhe: 146, 136 oder 116 cm
Verkaufslackierung: RAL 6005 – moosgrün
andere RAL-Farben gegen Aufpreis erhältlich

Lieferumfang:

Pumpe, Bedieneinheit incl. Druckminderer,
Pumpenständer, 5 m-Schlauchpaket

Artikelnr.	Bezeichnung
86460AS-ex40	Pumpe AUTOMATIK AS-extern Gesamthöhe: 116 cm
86460AS-ex60	Pumpe AUTOMATIK AS-extern Gesamthöhe: 136 cm
86460AS-ex70	Pumpe AUTOMATIK AS-extern Gesamthöhe: 146 cm

Zubehör:

86478	Schild „Kein Trinkwasser“
86501	Set Befestigungsbolzen auf Betonfundament
86479	Option „abschließbar“



DENNIS AS-extern

Direktanschluss-Pumpe für Matschanlagen
mit Selbstentleerung und Hygienespülung

Eigene Herstellung

Unsere **DENNIS AS-extern** ist eine Handschwengelpumpe für Matschanlagen
mit Hygienespülung und Selbstentleerung bei Nichtnutzung.

Sie wird an das Wassernetz angeschlossen und gibt durch eine Pumpbewegung des Schwengels Wasser frei.

- Spülzeit und –intervalle nach eigenem Bedarf einstellbar
- batteriebetrieben – keine zusätzliche Stromversorgung nötig!
- Bedieneinheit kann in einem Schacht montiert werden
- selbstständige Entleerung der Pumpe während der Ruhephasen
- kein „stehendes Wasser“!
- in drei kindgerechten Höhen lieferbar

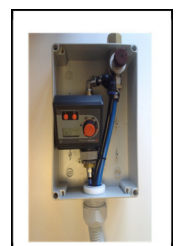
Technische Daten:

Material Pumpe: Edelstahl
 Material Pumpenständer: Edelstahl
 Fördermenge: ca. 0,5 l/Hub
 Anschluss: $\frac{3}{4}$ "
 Gesamthöhe: 130, 150 oder 160 cm

Lieferumfang:

Pumpe, Bedieneinheit incl. Druckminderer,
 Pumpenständer, 5 m-Schlauchpaket

Artikelnr.	Bezeichnung
86660AS-ex40	Pumpe DENNIS AS-extern Gesamthöhe: 130 cm
86660AS-ex60	Pumpe AUTOMATIK AS-extern Gesamthöhe: 150 cm
86660AS-ex70	Pumpe AUTOMATIK AS-extern Gesamthöhe: 160 cm



FLORIAN AS-extern

Direktanschluss-Pumpe für Matschanlagen
mit Selbstentleerung und Hygienespülung

Eigene Herstellung

Unsere **FLORIAN AS-extern** ist eine Handschwengelpumpe für Matschanlagen
mit Hygienespülung und Selbstentleerung bei Nichtnutzung.

Sie wird an das Wassernetz angeschlossen und gibt durch Anheben des Schwengels Wasser frei (Dauerfluss, solange der Schwengel oben ist).

- Spülzeit und –intervalle nach eigenem Bedarf einstellbar
- batteriebetrieben – keine zusätzliche Stromversorgung nötig!
- Bedieneinheit kann in einem Schacht montiert werden
- selbstständige Entleerung der Pumpe während der Ruhephasen
- kein „stehendes Wasser“!
- in drei kindgerechten Höhen lieferbar

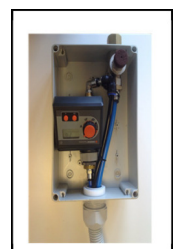
Technische Daten:

Material Pumpe: Edelstahl
 Material Pumpenständer: Edelstahl
 Anschluss: $\frac{3}{4}$ "
 Gesamthöhe: 130, 150 oder 160 cm

Lieferumfang:

Pumpe, Bedieneinheit incl. Druckminderer,
 Pumpenständer, 5 m-Schlauchpaket

Artikelnr.	Bezeichnung
86655AS-ex40	Pumpe FLORIAN AS-extern Gesamthöhe: 130 cm
86655AS-ex60	Pumpe FLORIAN AS-extern Gesamthöhe: 150 cm
86655AS-ex70	Pumpe FLORIAN AS-extern Gesamthöhe: 160 cm



Saug- und Druckpumpe SD-75-Standard

für Matschanlagen

Eigene Herstellung

Leistungsstarke, nach DIN 1176 TÜV-geprüfte, Schwengelpumpe mit geschlossenem Druckkessel, zum Ansaugen und Erzeugen eines Pumpendrucks bis max. 2,5 bar.

Wegen der geschlossenen Ausführung findet diese Pumpe häufig Einsatz in Matschanlagen auf Kinderspielplätzen.

Es kann Wasser aus einem Brunnen/einer Zisterne oder auch aus einem unterhalb der Pumpe liegendem Behälter gefördert werden.

Allerdings empfehlen wir hier, das Wasser im Behälter regelmäßig – möglichst täglich - zu wechseln, um eine Verkeimung zu verhindern.

Technische Daten:

Material:	Grauguss – innen emailliert
Innendurchmesser des Zylinders:	75 mm
Anschluss:	1 ¼“ IG
Fördermenge:	ca. 28 l/min
Förderhöhe:	max. 25 m
Saughöhe:	max. 7 m
Höhe der Pumpe:	ca. 77 cm
Gewicht der Pumpe:	ca. 24 kg

Verkaufslackierung: RAL 6005 – moosgrün
andere RAL-Farben gegen Aufpreis erhältlich



Artikelnr.	Bezeichnung
86400	Pumpe SD-75 Standard
Zubehör	
88202	Pumpenständer, Höhe: 70 cm
88203	Pumpenständer, Höhe: 60 cm
88204	Pumpenständer, Höhe: 40 cm
84110	Verlängerungsrohr 1 ¼“, Länge: 1 m
84121	Verlängerungsrohr 1 ¼“, Länge: 0,3 m
84111	Stahlmuffe 1 ¼“
84130	Ansaugschlauch DN 32, Meterware
84128	Fußventil 1 ¼“
86478	Schild „Kein Trinkwasser“
86473	Winterabdeckung für Pumpenständer
86479	Option „abschließbar“
86501	Set Befestigungsbolzen für Pumpenständer auf Betonfundament

Saugpumpe MARIE

für Matschanlagen

Eigene Herstellung

Schwengelpumpe, nach DIN 1176 TÜV-geprüft, mit geschlossenem Pumpenkopf in modernem Design.

Die ideale Pumpe zur Förderung von Wasser aus Brunnen, Behältern oder Zisternen auf Kinderspielplätzen.

Technische Daten:

Material:	Edelstahl – glasperlgestahl
Innen-Ø des Zylinders:	100 mm
Anschluss:	1 ¼“ IG
Fördermenge:	ca. 28 l/min
Saughöhe:	max. 7 m
Höhe der Pumpe:	ca. 88 cm
Gewicht der Pumpe:	ca. 21 kg



Artikelnr.	Bezeichnung
86600	Pumpe MARIE

Zubehör

86705	Pumpenständer, Höhe: 70 cm
86700	Pumpenständer, Höhe: 60 cm
86710	Pumpenständer, Höhe: 40 cm
84110	Verlängerungsrohr 1 ¼“, Länge: 1 m
84121	Verlängerungsrohr 1 ¼“, Länge: 0,3 m
84111	Stahlmuffe 1 ¼“
84130	Ansaugschlauch DN 32, Meterware
84128	Fußventil 1 ¼“
86478	Schild „Kein Trinkwasser“
86473	Winterabdeckung für Pumpenständer
86501	Set Befestigungsbolzen für Pumpenständer auf Betonfundament

Saugpumpe Beyer 153/153S

Eigene Herstellung

Saugpumpe mit allseitig drehbarer Schwengelstütze.

Erhältlich mit Rundflansch zur Befestigung auf einem Pumpenständer oder
mit Winkelflansch zur Wandbefestigung.

Technische Daten:

Innendurchmesser des Zylinders:	75 mm
Anschluss:	1 ¼"
Fördermenge:	ca. 36 l/min
Saughöhe:	max. 7 m
Höhe der Pumpe:	ca. 62 cm
Gewicht:	ca. 12 kg
Verkaufslackierung:	RAL 6005 - moosgrün



Artikelnr.	Bezeichnung
100200	Pumpe 153 mit Rundflansch
100600	Pumpe 153S mit Winkelflansch

Zubehör

88210	Pumpenständer, Höhe: 70 cm
84120	Verlängerungsrohr 1 ¼", Länge: 1 m
84121	Verlängerungsrohr 1 ¼", Länge: 0,3 m
84111	Stahlmuffe 1 ¼"
84130	Ansaugschlauch DN 32, Meterware
101010	Fußventil 1 ¼"
101011	Zwischenventil 1 ¼"
84101	Rammfilter 1 ¼"
86501	Set Befestigungsbolzen für Pumpenständer auf Betonfundament

Saugpumpe Beyer 151/151S

Eigene Herstellung

Verschleißarme Saugpumpe mit allseitig drehbarer Schwengelstütze und auswechselbarem Messingzylinder.

Erhältlich mit Rundflansch zur Befestigung auf einem Pumpenständer oder mit Winkelflansch zur Wandbefestigung.

Technische Daten:

Innendurchmesser des Zylinders:	75 mm
Anschluss:	1 ¼"
Fördermenge:	ca. 36 l/min
max. Saughöhe:	7 m
Höhe der Pumpe:	ca. 66 cm
Gewicht:	ca. 11 kg
Verkaufslackierung:	RAL 6005 - moosgrün



Artikelnr.	Bezeichnung
100100	Pumpe 151 mit Rundflansch
100500	Pumpe 151S mit Winkelflansch

Zubehör

88212	Pumpenständer, Höhe: 70 cm
84120	Verlängerungsrohr 1 ¼", Länge: 1 m
84121	Verlängerungsrohr 1 ¼", Länge: 0,3 m
84111	Stahlmuffe 1 ¼"
84130	Ansaugschlauch DN 32, Meterware
101010	Fußventil 1 ¼"
101011	Zwischenventil 1 ¼"
84101	Rammfilter 1 ¼"
86501	Set Befestigungsbolzen für Pumpenständer auf Betonfundament

Saugpumpe Beyer 82/82S

Eigene Herstellung

Saugpumpe mit allseitig drehbarer Schwengelstütze.

Erhältlich mit Rundflansch zur Befestigung auf einem Pumpenständer oder
mit Winkelflansch zur Wandbefestigung.

Technische Daten:

Innendurchmesser des Zylinders:	82 mm
Anschluss:	1 1/2" IG
Fördermenge:	ca. 49 l/min
Saughöhe:	max. 7 m
Höhe der Pumpe:	ca. 64 cm
Gewicht:	ca. 14 kg
Verkaufslackierung:	RAL 6005 - moosgrün



Artikelnr.	Bezeichnung
100300	Pumpe 82 mit Rundflansch
100700	Pumpe 82S mit Winkelflansch

Zubehör

88211	Pumpenständer, Höhe: 70 cm
84125	Verlängerungsrohr 1 1/2", Länge: 1 m
84141	Stahlmuffe 1 1/2"
101020	Fußventil 1 1/2"
101021	Zwischenventil 1 1/2"
84102	Rammfilter 1 1/2"
86501	Set Befestigungsbolzen für Pumpenständer auf Betonfundament

Saugpumpe Beyer 152/152S

Eigene Herstellung

Verschleißarme Saugpumpe mit allseitig drehbarer Schwengelstütze und auswechselbarem Messingzylinder.

Erhältlich mit Rundflansch zur Befestigung auf einem Pumpenständer oder mit Winkelflansch zur Wandbefestigung.

Technische Daten:

Innendurchmesser des Zylinders:	90 mm
Anschluss:	1 1/2" IG
Fördermenge:	ca. 55 l/min
Saughöhe:	max. 7 m
Höhe der Pumpe:	ca. 66 cm
Gewicht:	ca. 16 kg
Verkaufslackierung:	RAL 6005 - moosgrün



Artikelnr.	Bezeichnung
100400	Pumpe 152 mit Rundflansch
100800	Pumpe 152S mit Winkelflansch

Zubehör

88205	Pumpenständer, Höhe: 70 cm
84125	Verlängerungsrohr 1 1/2", Länge: 1 m
84141	Stahlmuffe 1 1/2"
101021	Zwischenventil 1 1/2"
101020	Fußventil 1 1/2"
84102	Rammfilter 1 1/2"
86501	Set Befestigungsbolzen für Pumpenständer auf Betonfundament

Ständerpumpe G250 P

Eigene Herstellung

Saugpumpe mit allseitig drehbarer Schwengelstütze

Technische Daten:

Bauhöhe:	1300 mm
Rohranschluss:	1 1/2" IG
Zylinderweite:	75 mm
Leistung:	45 l/min
Gewicht:	24 kg
max. Saughöhe:	7 m
Verkaufslackierung:	RAL 6005 - moosgrün



Artikelnr.	Bezeichnung
107100	Ständerpumpe G250 P
<u>Zubehör</u>	
84125	Verlängerungsrohr 1 1/2" Länge: 1 m
84141	Stahlmuffe 1 1/2"
101020	Fußventil 1 1/2"
101021	Zwischenventil 1 1/2"
84102	Rammfilter 1 1/2"
86501	Set Befestigungsbolzen für Pumpenständer auf Betonfundament

Ständerpumpe H52 P

Eigene Herstellung

Saugpumpe mit allseitig drehbarer Schwengelstütze

Technische Daten:

Bauhöhe:	1750 mm
Rohranschluss:	1 1/2" IG
Zylinderweite:	90 mm
Leistung:	75 l/min
Gewicht:	42 kg
max. Saughöhe:	7 m



Artikelnr.	Bezeichnung
107200	Ständerpumpe H52 P
<u>Zubehör</u>	
84125	Verlängerungsrohr 1 1/2", Länge: 1 m
84141	Stahlmuffe 1 1/2"
101020	Fußventil 1 1/2"
101021	Zwischenventil 1 1/2"
84102	Rammfilter 1 1/2"
86501	Set Befestigungsbolzen für Pumpenständer auf Betonfundament

Doppelzylinder-Pumpe

Eigene Herstellung

Typ IDEAL 112



Doppeltwirkend, mit auswechselbaren, stabilen Messingzylindern zur Förderung von Brauchwasser

Rohranschluss: 1 ¼"	
Zylinderweite: 70 mm	
Leistung/min: ca. 38 l	
Saughöhe: max. 7 m	
Förderhöhe: max. 30 m	
Typ 112 c (ohne Auslauf)	Typ 112 d (mit Auslauf)
Art.-Nr.: 103100	Art.-Nr.: 104100

Doppelzylinder-Pumpe

Eigene Herstellung

Typ IDEAL 131 und 132



Doppeltwirkend, mit auswechselbaren, stabilen Messingzylindern
leistungsstark

Typ 131a (ohne Auslauf) Typ 131 b (mit Auslauf)		Typ 132a (ohne Auslauf) Typ 132 b (mit Auslauf)	
Rohranschluss: 1 ¼"		Rohranschluss: 1 ½"	
Zylinderweite: 75 mm		Zylinderweite: 90 mm	
Leistung/min: ca. 50 l		Leistung/min: ca. 75 l	
Saughöhe: max. 7 m		Saughöhe: max. 7 m	
131 a	Art.-Nr.: 103200	132 a	Art.-Nr.: 103300
Gewicht: 21 kg		Gewicht: 32 kg	
131 b	Art.-Nr.: 104200	132 b	Art.-Nr.: 104300
Gewicht: 23,5 kg		Gewicht: 34,5 kg	

Schwedenpumpe Typ 123



Saug- und Druckpumpe, doppeltwirkend
mit auswechselbaren Messingzylindern

Eigene Herstellung

	Typ 123a Wasser	Typ 123a Öl	Typ 123b Wasser	Typ 123b Öl
Fördermenge/min	45 l	45 l	45 l	45 l
Anschluss oben	1 1/4" IG	1 1/4" IG	1 1/2" IG	1 1/2" IG
Anschluss unten	1 1/4" IG	1 1/4" IG	1 1/2" IG	1 1/2" IG
Zylinderweite (mm)	90	90	90	90
max. Saughöhe	7 m	7 m	7 m	7 m
max. Förderhöhe	30 m	30 m	30 m	30 m
Gewicht	11 kg	11 kg	11 kg	11 kg
Artikelnr.	102300	102700	102400	102800

Tiefbrunnenständer G250

Eigene Herstellung

Brunnenständer für Tiefbrunnen unter Verwendung
eines separaten Arbeits- oder Flanschenzylinders

bis zu einer Tiefe von **max.15 m**

mit allseitig drehbarer Schwengelstütze

- ohne Innenleben -

Technische Daten:

Bauhöhe:	1300 mm
Rohranschluss:	1 ½" IG
Zylinderweite:	75 mm
Gewicht:	22 kg
Max. Brunnentiefe:	15 m
Verkaufslackierung:	RAL 6005 – moosgrün



Artikelnr.	Bezeichnung
107500	Tiefbrunnenständer G250
<u>Zubehör</u>	
	Arbeitszylinder für Rohrbrunnen – siehe Zubehör Tiefbrunnenständer
	Flanschenzylinder für Kesselbrunnen - siehe Zubehör Tiefbrunnenständer
84126	Verlängerungsrohr 1 ½" mit Pumpengestänge Länge: 1 m
84125	Verlängerungsrohr 1 1/2", Länge: 1 m
84141	Stahlmuffe 1 1/2"
101020	Fußventil 1 1/2"
101021	Zwischenventil 1 1/2"
84140	Stahlmuffe 1 ¼"
101010	Fußventil 1 1/4"
101011	Zwischenventil 1 1/4"
84101	Rammfilter 1 ¼"

Tiefbrunnenständer H52

Eigene Herstellung

Brunnenständer für Tiefbrunnen unter Verwendung
eines separaten Arbeits- oder Flanschenzylinders

bis zu einer Tiefe von **max.25 m**

mit allseitig drehbarer Schwengelstütze

- ohne Innenleben -

Technische Daten:

Bauhöhe:	1750 mm
Rohranschluss:	1 ½" IG
Zylinderweite:	90 mm
Gewicht:	39 kg
Max. Brunnentiefe:	25 m
Verkaufslackierung:	RAL 6005 – moosgrün



Artikelnr.	Bezeichnung
107600	Tiefbrunnenständer H52
<u>Zubehör</u>	
	Arbeitszylinder für Rohrbrunnen – siehe Zubehör Tiefbrunnenständer
	Flanschenzylinder für Kesselbrunnen - siehe Zubehör Tiefbrunnenständer
84126	Verlängerungsrohr 1 ½" mit Pumpengestänge Länge: 1 m
84125	Verlängerungsrohr 1 ½", Länge: 1 m
84141	Stahlmuffe 1 ½"
101020	Fußventil 1 ½"
101021	Zwischenventil 1 ½"
84101	Rammfilter 1 ¼"
84140	Stahlmuffe 1 ¼"
101010	Fußventil 1 ¼"
101011	Zwischenventil 1 ¼"

Arbeitszylinder für Rohrbrunnen

aus Messing mit gusseisernen Verschraubungen

Eigene Herstellung



	Typ 67	Typ 67 a	Typ 67 b
Baulänge (mm)	650	650	650
Fördermenge/Hub	1,5 l	1,75 l	2,0 l
Anschluss oben	1 1/2"	1 1/2"	1 1/2"
Anschluss unten	1 1/4"	1 1/4"	1 1/4"
Zylinderweite (mm)	65	70	75
Anschluss Zugstange (mm)	1/4" AG	1/4" AG	1/4" AG
Artikelnr.	107700	107720	107740

Flanschenzylinder für Kesselbrunnen

aus Messing mit gusseisernen Flanschen

Eigene Herstellung



	Typ 70	Typ 71	Typ 72
Baulänge (mm)	500	510	515
Fördermenge/Hub	1,35 l	1,75 l	2,25 l
Hublänge (mm)	350	350	350
Anschluss oben	1 ¼"	1 ½"	1 ½"
Anschluss unten	1 ¼"	1 ½"	1 ½"
Anschluss Zugstange	¼" AG	¼" AG	¼" AG
Zylinderweite (mm)	70	80	90
Artikelnr.	107750	107770	107790

Saugpumpe NP-75

Handelsware

Saugpumpe mit Ablassschraube zur Winterentleerung
und angeschraubten Auslauf.

Schwengelstütze allseitig drehbar.

Erhältlich mit Rundflansch zur Befestigung auf einem Pumpenständer
oder mit Winkelflansch zur Wandbefestigung.

Technische Daten:

Innendurchmesser des Zylinders:	75 mm
Anschluss:	1 ¼" IG
Fördermenge:	ca. 36 l/min
Saughöhe:	max. 7 m
Höhe der Pumpe:	ca. 68 cm
Gewicht:	ca. 15 kg
Verkaufslackierung:	RAL 6005 - moosgrün



Artikelnr.	Bezeichnung
88000	Pumpe NP-75 mit Rundflansch
88100	Pumpe NP-75 mit Winkelflansch
<u>Zubehör</u>	
88202	Pumpenständer NP-75 Höhe: 70 cm
84110	Verlängerungsrohr 1 ¼", Länge: 1 m
84121	Verlängerungsrohr 1 ¼", Länge: 0,3 m
84111	Stahlmuffe 1 ¼"
84130	Ansaugschlauch DN 32, Meterware
101010	Fußventil 1 ¼"
101011	Zwischenventil 1 ¼"
84101	Rammfilter 1 ¼"
86501	Set Befestigungsbolzen für Pumpenständer auf Betonfundament

Saugpumpe NP-90

Handelsware

Saugpumpe mit allseitig drehbarer Schwengelstütze
und angeschraubtem Auslauf.

Technische Daten:

Innendurchmesser des Zylinders:	90 mm
Anschluss:	1 1/2" IG
Fördermenge:	ca. 49 l/min
Saughöhe:	max. 7 m
Höhe der Pumpe:	ca. 70 cm
Gewicht:	ca. 18 kg
Verkaufslackierung:	RAL 6005 - moosgrün



Artikelnr.	Bezeichnung
88900	Pumpe NP-90 mit Rundflansch
<u>Zubehör</u>	
88201	Pumpenständer, Höhe: 70 cm
84125	Verlängerungsrohr 1 1/2", Länge: 1 m
84141	Stahlmuffe 1 1/2"
101020	Fußventil 1 1/2"
101021	Zwischenventil 1 1/2"
84102	Rammfilter 1 1/2"
86501	Set Befestigungsbolzen für Pumpenständer auf Betonfundament

Kleine Oldtimer

Handelsware

Saugpumpe mit nostalgischen Ornamenten
und Ablassschraube zur Winterentleerung
Schwengelstütze allseitig drehbar.

Technische Daten:

Innendurchmesser des Zylinders:	75 mm
Anschluss:	1 ¼" IG
Fördermenge:	ca. 36 l/min
Saughöhe:	max. 7 m
Höhe der Pumpe:	ca. 68 cm
Gewicht:	ca. 18 kg
Verkaufslackierung:	schwarz



Abb.: Pumpe, incl.
Pumpenständer

Artikelnr.	Bezeichnung
85200	Kleine Oldtimer
<u>Zubehör</u>	
85270	Pumpenständer zur Kleinen Oldtimer Höhe: 64 cm
85000	Brunnenschale
84110	Verlängerungsrohr 1 ¼", Länge: 1 m
84121	Verlängerungsrohr 1 ¼", Länge: 0,3 m
84111	Stahlmuffe 1 ¼"
84130	Ansaugschlauch DN 32, Meterware
101010	Fußventil 1 ¼"
101011	Zwischenventil 1 ¼"
84101	Rammfilter 1 1/4"
86501	Set Befestigungsbolzen für Pumpenständer auf Betonfundament



Brunnenschale

Höhe: 65 cm
Gewicht: ca. 40 kg

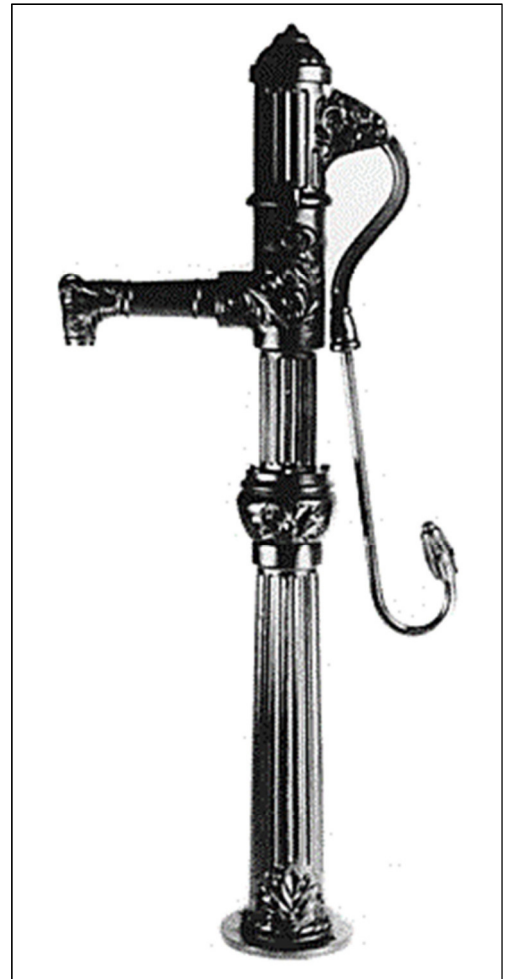
Große Oldtimer

Handelsware

Saugpumpe mit nostalgischen Ornamenten
incl. Ablassschraube zur Winterentleerung
Schwengelstütze allseitig drehbar.

Technische Daten:

Innendurchmesser des Zylinders:	75 mm
Anschluss:	1 ¼" IG
Fördermenge:	ca. 36 l/min
Saughöhe:	max. 7 m
Höhe der Pumpe:	ca. 160 cm
Gewicht:	ca. 75 kg
Verkaufslackierung:	schwarz



Artikelnr.	Bezeichnung
85100	Große Oldtimer komplett mit Ständer

Zubehör

85000	Brunnenschale
84110	Verlängerungsrohr 1 ¼", Länge: 1 m
84121	Verlängerungsrohr 1 ¼", Länge: 0,3 m
84111	Stahlmuffe 1 ¼"
84130	Ansaugschlauch DN 32, Meterware
101010	Fußventil 1 ¼"
101011	Zwischenventil 1 ¼"
84101	Rammfilter 1 ¼"
86501	Set Befestigungsbolzen für Pumpenständer auf Betonfundament

Brunnenschale



Höhe: 65 cm

Gewicht: ca. 40 kg

Saugpumpe Typ Lübeck

Handelsware

Formschöne Saugpumpe mit nostalgischen Ornamenten

Schwengelstütze allseitig drehbar.

Technische Daten:

Innendurchmesser des Zylinders:	90 mm
Anschluss:	1 1/2" IG
Fördermenge:	ca. 40 l/min
Saughöhe:	max. 7 m
Höhe der Pumpe:	ca. 165 cm
Gewicht:	ca. 85 kg
Verkaufslackierung:	schwarz



Artikelnr.	Bezeichnung
85300	Pumpe Lübeck komplett mit Ständer

Zubehör

85000	Brunnenschale
84125	Verlängerungsrohr 1 1/2", Länge: 1 m
84141	Stahlmuffe 1 1/2"
101020	Fußventil 1 1/2"
101011	Zwischenventil 1 1/2"
84102	Rammfilter 1 1/2"

Brunnenschale



Höhe: 65 cm

Gewicht: ca. 40 kg

Beyer Pumpen GmbH
Kurt-Fischer-Str. 15
22926 Ahrensburg
Germany

info@pumpen-beyer.de
Tel.: +49 (0) 4102-7086883
Fax: +49 (0) 4102-7086884
www.pumpen-beyer.de